

Vamos curtir a **Netflix** agora com **au**!

É necessário se cadastrar seguindo os passos abaixo para usá-la

Caso se cadastre por um procedimento diferente deste, não será elegível ao Netflix Plan e será cobrado uma tarifa adicional

Mesmo quem já tem uma conta pode fazer a transferência!★1

Acessar na au ID

ご加入ありがとうございます。Netflixを視聴するには下記URLからログインしていただき、利用開始登録を行ってください。

https://connect.auone.jp/net/vw/ccca_eu_net/nx?ott=onetimeCd

<au料金プラン加入前からNetflixしているお客さまへ>
利用開始登録の際は必ず、Netflixアカウントとして利用中のEメール・アドレス・パスワードをご入力ください。

(C) KDDI/沖縄セルラー電話



Acesse pelo URL do SMS ou leia o código QR

Fazer login na au ID

au ID

ログイン

■au、auひかり等をご契約のお客様

ログイン

au ID・パスワードを忘れた

au IDとパスワードを入力してログインする

■2018年1月16日以降にau、auひかり等をご契約したお客様
au IDは解約に伴って利用いただけません。解約後もサービスをご利用されたいお客様は新しいID (WowID) に移行してください。

au IDを移行する

Configuração das informações da conta

嬉しいお知らせです! Netflixのサービスはauのパッケージに含まれています。

メールアドレスを入力してください。すでにNetflixアカウントをお持ちですか? Netflixアカウントに登録したメールアドレスを入力してください。

メールアドレス

メールアドレスをお忘れですか?

続ける

Para cliente que está usando a Netflix, indique a conta da Netflix em uso★2

Selecionar o plano★3

Netflixのプランを選択してください

☐ プレミアム ¥1,400
月額追加料金

☒ 広告つきスタンダード 追加料金なし

フルHD画質

同時に2台のデバイスで視聴可能

2台のデバイスにダウンロード可能

広告つきで続ける

Consentimento dos termos e condições

内容を確認して、Netflixをお楽しみください!!

お客様のメールアドレスで新規アカウントを作成します。

メールアドレス:

お支払い方法: au・UQ mobileからのご請求に追加されます

Netflixプラン: 広告つきスタンダード

実行すると、Netflixの利用規約および個人情報保護方針とお客様の18歳以上であることに同意したものとみなされます。

同意する

Baixar o aplicativo

無料のアプリで視聴を開始。

モバイルデバイスで視聴するには、Netflixアプリが必要になります。

今すぐダウンロード

Iniciar o uso



アクション・アドベンチャー・ファンタジーTV

再生 **マイリスト**

Aproveite ao máximo os títulos novos que são lançados a todo momento!



★1: Se você já estiver utilizando a Netflix antes de solicitar a assinatura por meio do au/UQ mobile, a tarifa de uso da "Netflix" referente ao mês de início do serviço será cobrada integralmente. ★2: Se possuir alguma dúvida, de como verificar o endereço de e-mail registrado na conta Netflix, etc. entre em contato através da Central de Ajuda da Netflix (<https://help.netflix.com/ja/>) ou Central de Atendimento ao Cliente (0120-996-012). ★3: A ordem dos planos, de cima para baixo é: ① "Premium Plan", ② "Standard Plan" e ③ "Standard Plan com anúncios". Caso tenha mudado para o plano superior durante o mês, a tarifa de uso do plano superior será cobrada proporcionalmente aos dias utilizados, a partir da data de alteração, que será considerado o mês de alteração. Caso tenha alterado para um plano inferior durante o mês, a tarifa de uso mensal do plano superior será cobrada de forma integral, não sendo proporcional aos dias utilizados no mês da alteração.

※Os clientes que se inscreveram para alteração de plano deverão acessar a partir do SMS entregue no dia 1º do mês seguinte. ※Se ceder a linha para a qual está inscrito no plano de tarifa, após a conclusão do procedimento é necessário que o cessionário realize o cadastro de início de utilização. ※Para quem estiver usando o "Standard Plan/Premium Plan" e se a au ID estiver integrado, o plano será automaticamente alterado para o "Standard Plan com anúncios". É necessário realizar um procedimento à parte, caso deseje usar o "Standard Plan/Premium Plan".

As imagens apresentadas são meramente ilustrativas. Pode ser diferente do real. As informações do conteúdo publicado são de 26 de setembro de 2025. QR code é a marca registrada da DENSO WAVE INCORPORATED.

Os valores apresentados incluem impostos

Para mais detalhes, consulte o atendente da loja ou o site da au

KDDIa2509-0146 ka2509-0228

Vamos curtir mais a **Netflix** com toda a família, cada um desfrutando mais!

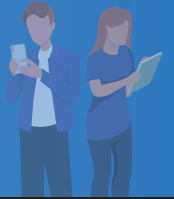
Se fizer um upgrade do plano da **Netflix**...

Standard Plan com anúncios

(Incluso no plano de tarifa au)

Pode assistir ao mesmo tempo em 2 dispositivos compatíveis!

Pode desfrutar filmes, doramas e animes em alta definição (Full HD)!



Standard Plan

Com +700 ienes/mês, pode assistir ao mesmo tempo em 2 dispositivos compatíveis **sem anúncios**!

Assista filmes, doramas e animes em alta definição (Full HD) sem limites!



Premium Plan

Com +1.400 ienes/mês, pode assistir ao mesmo tempo em 4 dispositivos compatíveis **sem anúncios**!

Assista sem limites em ultra-alta definição (UHD 4K), perfeito para TVs de tela grande!



Siga as etapas abaixo para realizar o upgrade



★: Não é possível realizar o upgrade a partir do aplicativo Netflix. Realize a solicitação pelo site.

※Após selecionar o plano desejado, concorde com o cadastro de início de utilização do plano superior da Netflix de acordo com o conteúdo do SMS entregue.

※As tarifas adicionais serão pagas pelo “Pagamento Fácil au (pagamento somado das tarifas de comunicação)”.

As imagens apresentadas são meramente ilustrativas. Pode ser diferente do real. As informações do conteúdo publicado são de 26 de setembro de 2025. QR code é a marca registrada da DENSO WAVE INCORPORATED.

Os valores apresentados incluem impostos

Para mais detalhes, consulte o atendente da loja ou o site da au

KDDIa2509-0146 ka2509-0228